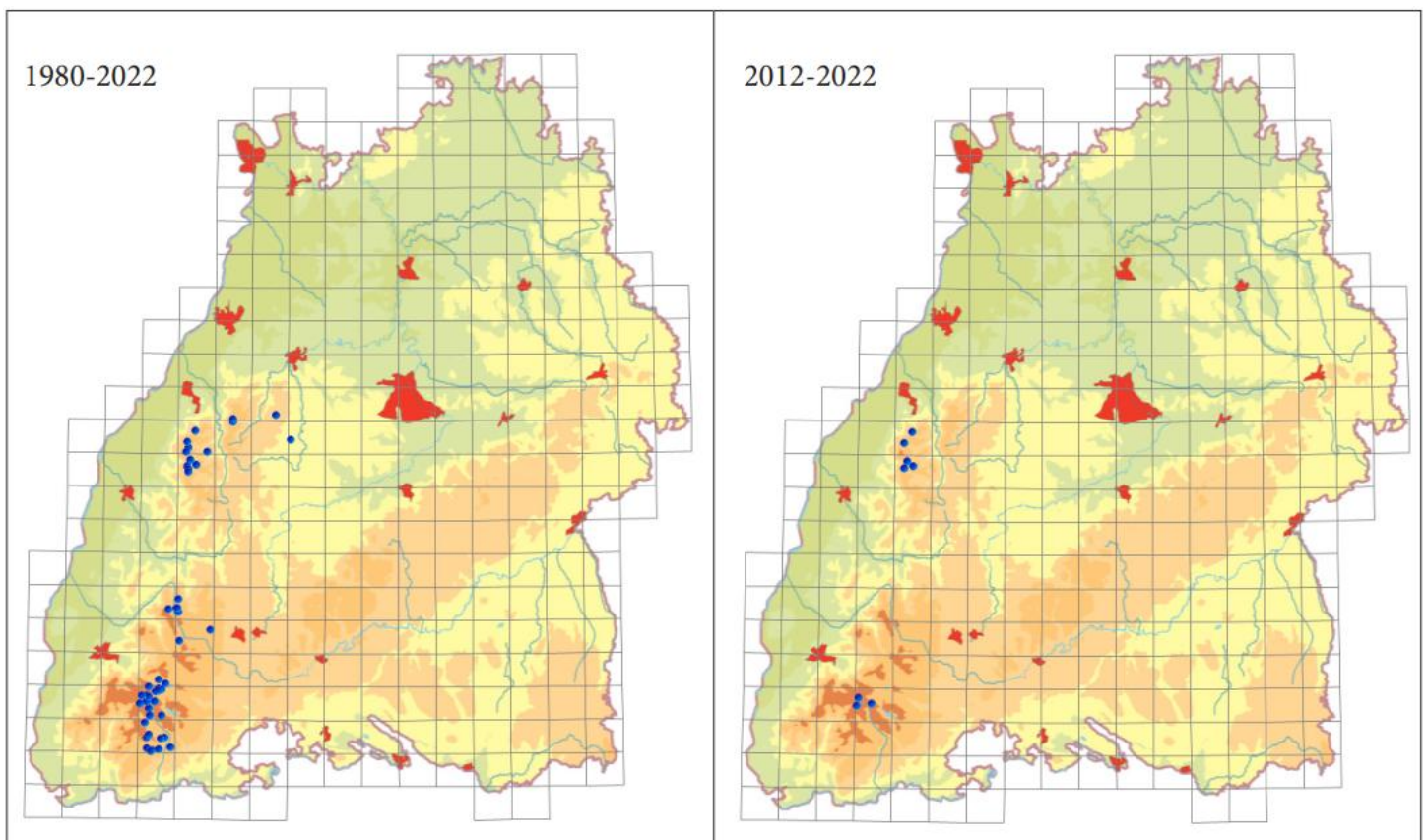


## Libelle des Jahres – Die Alpen-Smaragdlibelle *Somatochlora alpestris*

Die Verbreitung der Alpen-Smaragdlibelle beschränkt sich in Baden-Württemberg auf den Schwarzwald, wo sie sich nur in Meereshöhen über 900 m ü. NHN in Kleinstgewässern – meist Moorschlenken mit organischer Bodenauflage – fortpflanzt, die nicht regelmäßig austrocknen. Aufgrund ihrer Bindung an Kleinstgewässer in großer Meereshöhe ist die Art besonders stark durch den Klimawandel bedroht und die Bestände sind in Baden-Württemberg stark rückläufig. So wurde die Art im Zeitraum von 1980 bis 1995 von 36 Fundorten, vor allem im Nord- und Südschwarzwald aber auch im Mittleren Schwarzwald gemeldet.

Nach 1996 wurde *S. alpestris* nur noch im Nördlichen und im Südlichen Schwarzwald gefunden. Aus dem Mittleren Schwarzwald gibt es demgegenüber keine aktuellen Nachweise und es ist zu befürchten, dass die Art hier bereits komplett verschwunden ist.

Theodor Benken



Fundpunkte von *Somatochlora alpestris* in Baden-Württemberg zwischen 1980 und 2022

Quelle: SGL-Datenbank



Alpen-Smaraglibelle (*Somatochlora alpestris*)

© F.-J. Schiel